



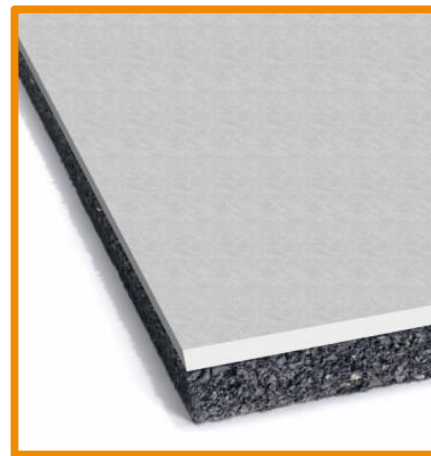
PARAMETRY TECHNICZNE

Mustwall B

Izolacja akustyczna i termiczna ścian i sufitów

Opis produktu i specyfikacja techniczna

Panel izolujący akustycznie o strukturze "sandwich" złożony z warstw: ... mm płyta gumowa wyprodukowana z włókien i granuli SBR (Stirene Butadiene Rubber) łączonych spoiwem poliuretanowym spajany na gorąco; płyta kartonowo gipsowa o grubości 12,5 mm. Wymiary paneli: 1,20 m x 2,00 m.



- izoluje akustycznie i termicznie
- trwałe
- ekologiczne

CECHY FIZYCZNE	Standard	Jednostka	18B	23B	33B	Tolerancja
Grubość nominalna ⁽¹⁾		mm	18	23	33	± 1
Długość		m	2.00			± 0.005
Szerokość		m	1.20			± 0.005
Masa powierzchniowa produktu		kg/m ²	13.2	16.6	23.6	± 5%
Kolor			czarny/biały			

PARAMETRY AKUSTYCZNE	Standard	Jednostka	18B	23B	33B
Budowa ściany - certyfikowana					
1 : pustak 12 cm (12/25/50), 1,5 cm tynku po obu stronach					
2 : warstwa Mustwall ...B and a 12.5 z dodatkową płytą gk					
Wsk. waż. izolacyjności akustycznej właściwej (Rw)	EN ISO 10140	dB	-	-	54 ⁽¹⁾
Budowa ściany - certyfikowana					
1 : pustak 20 cm (20/25/19); 2: 1,5 cm tynku					
3 : warstwa Mustwall ...B					
4 : 12.5 z dodatkową płytą gk					
Wsk. waż. izolacyjności akustycznej właściwej (Rw)	EN ISO 10140	dB	55 ⁽¹⁾	57 ⁽¹⁾	60 ⁽¹⁾

PARAMETRY AKUSTYCZNE	Standard	Jednostka	Jednostka	18B	23B	33B
Oporność termiczna	EN 12667		m ² K/W	0.104	0.146	0.229
Oporność ogniowa	EN 13501-1			F		

PAKOWANIE I PRZECHOWYWANIE

Każda paleta jest owinięta i zabezpieczona folią PE. Rekomenduje się przechowywanie pod dachem w celu zabezpieczenia przed deszczem

⁽¹⁾ Wartości otrzymane w laboratorium akustycznym Isolgomma

Powyższe informacje techniczne i sugestie powyżej odpowiadają naszej wiedzy na temat właściwości i cech użytkowych produktu. ISOLGOMMA zastrzega sobie prawo do uaktualnienia danych bez uprzedniego powiadomienia. Ten dokument jest własnością ISOLGOMMA, wszelkie prawa zastrzeżone.



PARAMETRY TECHNICZNE

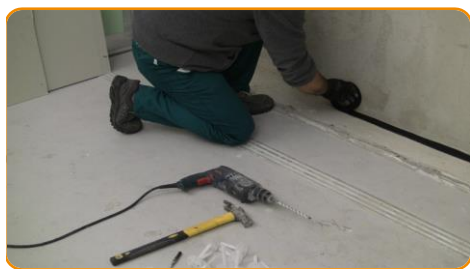
Mustwall B

Izolacja akustyczna i termiczna ścian i sufitów

INSTRUKCJA MONTAŻU

ŚCIANA OTYMKOWANA

INSTALACJA Z KLEJEM



Ułóż izolację pod ścianą przed rozpoczęciem budowania.



Nanieś i rozprowadź klej punktowo na panelu izolacji.
(sugeruje kleju Knauf Perlfix)

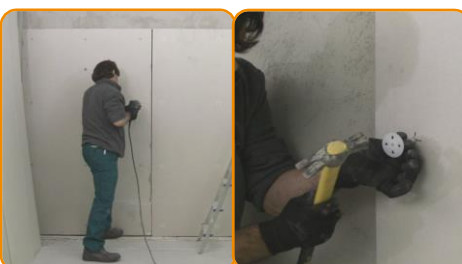


Przyłóż panel do ściany dociskając równomiernie.

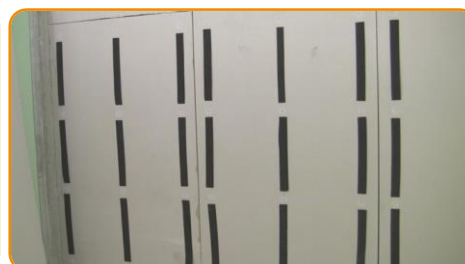
INSTALACJA Z KOŁKAMI



Na każdym panelu Mustwall 33B, zaznacz miejsca na otwory



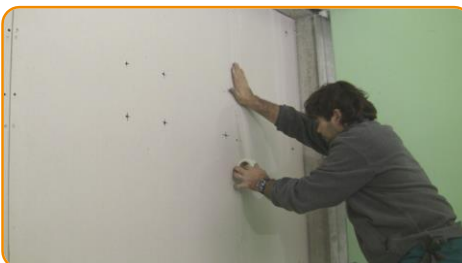
Wywierć otwory wiertłem 10mm i umieść w nich kołki.



Naklej paski izolacji Stywall S3A pomiędzy kotwami.



Zamocuj drugą warstwę płyt kartonowo-gipsowych przyklejając je punktowo, lub przykręcając wkrętami na środku i na brzegach płyty. Płyty mocować na zakładkę w stosunku do pierwszej warstwy.



Przyklej taśmę z siatki na łączeniach płyt.



Wykończ ścianę



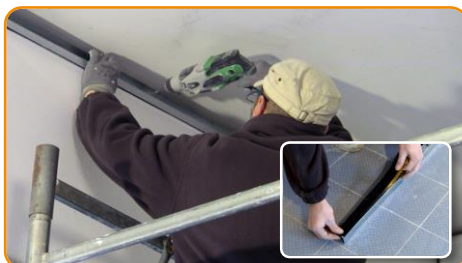
PARAMETRY TECHNICZNE

Mustwall B

Izolacja akustyczna i termiczna ścian i sufitów

INSTRUKCJA MONTAŻU

SUFIT OTYNKOWANY



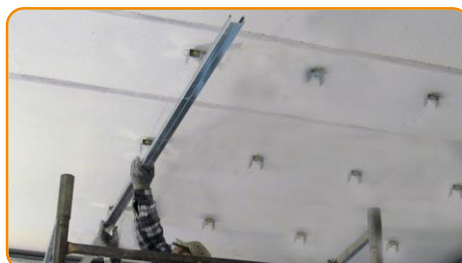
Samoprzylepny pasek izolacji Stywall S3A przyklej do metalowych profili i zamocuj je do ścian przy suficie



Zaplanuj rozmieszczenie profili sufitowych w siatce 50cm na 80cm



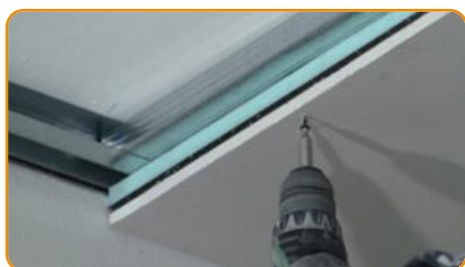
Zamocuj w suficie uchwyty akustyczne.



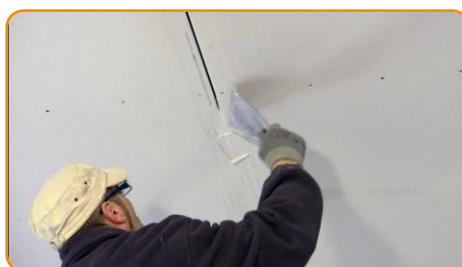
Zamocuj profil w uchwycie akustycznym.



Podwieś panel Mustwall 33B do konstrukcji z metalowych profili.



Przymocuj panel Mustwall 33B do konstrukcji z profili używając wkrętów 55mm, co 15cm.



Wypełnij ewentualne miejsca łączeń między panelami.



Ułóż siatkę na łączeniach paneli i pokryj gipsem.